

REF.:6136

# Maison jumelée de nouvelle construction à acheter à Aravell

España - Aravell

Superficie **181 m<sup>2</sup>** | Habitaciones **3** | Baños **2** | Precio **560.000 €**

Contáctenos para recibir más información o solicitar una visita

+376 872 222

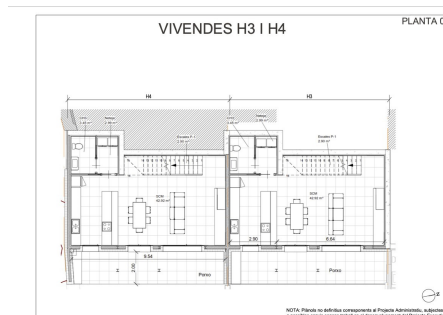
info@sir.ad



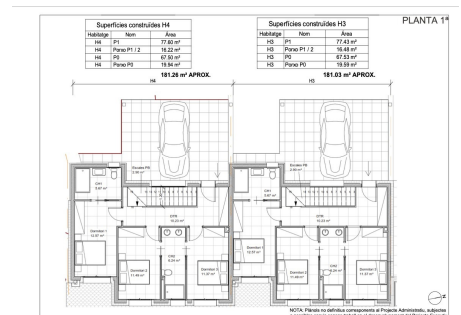
NOTA: Renders no definitius corresponents al Projecte Administratiu, sut a possibles canvis segons treball en el desenvolupament del Projecte Ex



NOTA: Renders no definitius corresponents al Projecte Administratiu, sut a possibles canvis segons treball en el desenvolupament del Projecte Ex



NOTA: Renders no definitius corresponents al Projecte Administratiu, sut a possibles canvis segons treball en el desenvolupament del Projecte Ex



NOTA: Renders no definitius corresponents al Projecte Administratiu, sut a possibles canvis segons treball en el desenvolupament del Projecte Ex

# Maison jumelée de nouvelle construction à acheter à Aravell

España - Aravell

Superficie	Habitaciones	Baños	Precio
<b>181 m<sup>2</sup></b>	<b>3</b>	<b>2</b>	<b>560.000 €</b>

**Contáctenos para recibir más información o solicitar una visita**

 +376 872 222

 info@sir.ad

Découvrez la combinaison parfaite de confort et de nature dans ces maisons de ville exclusives situées à Aravell, juste en face du magnifique parcours de golf. D'une superficie construite d'environ 170 m<sup>2</sup>, ces maisons offrent un design moderne et fonctionnel, idéal pour profiter d'un style de vie détendu. Chaque maison dispose d'un grand jardin privatif d'environ 200 m<sup>2</sup>, un espace idéal pour profiter d'agréables moments en plein air, organiser des réunions de famille ou simplement se détendre dans un environnement naturel. La luminosité et la distribution ouverte de l'intérieur créent une atmosphère accueillante et polyvalente, parfaite pour s'adapter à vos besoins. De plus, chaque maison comprend un parking couvert, offrant la commodité que vous méritez pour protéger votre véhicule des intempéries. Situées dans un emplacement privilégié, ces maisons de ville sont idéales aussi bien pour les résidents permanents que pour ceux qui recherchent un lieu de vacances dans un environnement tranquille et spectaculaire.

## Características

- ✓ Calefacció
- ✓ Vistes a la muntanya
- ✓ Doble vidre
- ✓ Parking
- ✓ Zona verda
- ✓ Armaris encastrats
- ✓ Jardí
- ✓ Parking cobert
- ✓ Assolellat

REF.:6136

# Maison jumelée de nouvelle construction à acheter à Aravell

España - Aravell

Superficie	Habitaciones	Baños	Precio
<b>181 m<sup>2</sup></b>	<b>3</b>	<b>2</b>	<b>560.000 €</b>

Contáctenos para recibir más información o solicitar una visita

 +376 872 222

 info@sir.ad

Sotheby's International Realty® is a registered trademark licensed to Sotheby's International Realty Affiliates LLC. Each Sotheby's International Realty® office is independently owned and operated.