

REF.:5897

Andorra | Sotheby's
INTERNATIONAL REALTY

Piso de lujo a pie de pistas para comprar en Soldeu

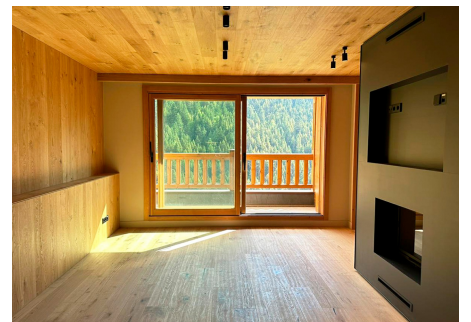
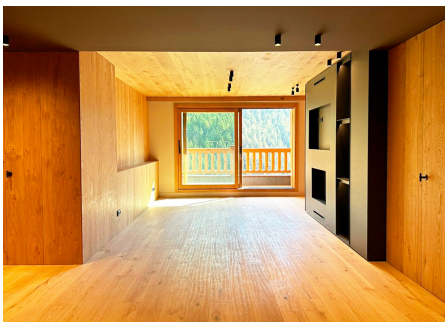
Andorra - Soldeu

Superficie	Habitaciones	Baños	Precio
120 m²	2	2	1.500.000 €

Contáctenos para recibir más información o solicitar una visita

+376 872 222

info@sir.ad



Piso de lujo a pie de pistas para comprar en Soldeu

Andorra - Soldeu

Superficie	Habitaciones	Baños	Precio
120 m²	2	2	1.500.000 €

Contáctenos para recibir más información o solicitar una visita +376 872 222 info@sir.ad

Bienvenidos a un refugio de lujo situado en el corazón de los Pirineos, a pie de pistas del maravilloso pueblo de Soldeu. Este apartamento de nueva construcción ofrece una experiencia única donde la naturaleza se fusiona con el diseño contemporáneo, creando un espacio ideal para aquellos que buscan serenidad y elegancia. Con 120 m² de sofisticación, esta vivienda destaca por su estructura que respira naturaleza, construida con madera de pino autóctono y piedra que se integra perfectamente con el entorno. Dispone de una cocina abierta que se funde con el salón, invitando a momentos de convivencia inolvidables. Con dos habitaciones dobles y dos baños completos, cada detalle ha sido pensado para ofrecer comodidad y funcionalidad. Su terraza compartida con la suite y el salón permite disfrutar de las vistas espectaculares de las pistas de esquí de Grandvalira. Los amplísimos ventanales, con orientación estratégica, permiten que la luz natural fluya al interior, sumergiendo cada estancia en la belleza de los cimas nevados. Además, el apartamento incluye un parking box privado para dos coches, aportando una comodidad adicional a la vida cotidiana. Aquí, el lujo no solo se define por la calidad, sino también por la extrema sencillez; cada momento se convierte en una experiencia enriquecedora donde el confort se fusiona con el estilo de vida exclusivo. Así, en este apartamento, cada alba se despierta con el murmullo del río Valira, el aroma de hierbas aromáticas y el silencio majestuoso de los Pirineos. Vive la magia de este espacio, donde la naturaleza no solo se observa, sino que se siente y se abraza. Un lugar único para aquellos que desean convivir con la esencia pura de la vida en el corazón de las montañas andorranas.

Características

- ✓ Terrassa
- ✓ Vistes a la muntanya
- ✓ Zona verda
- ✓ Armari encastats
- ✓ Safareig
- ✓ Calefacció
- ✓ Transport públic aprop
- ✓ Conserge
- ✓ Assolellat
- ✓ Ascensor adaptat cadira de rodes
- ✓ Ascensor
- ✓ Llar de foc
- ✓ A peu de pistes
- ✓ Aigua calenta

REF.:5897

Andorra | Sotheby's
INTERNATIONAL REALTY

Piso de lujo a pie de pistas para comprar en Soldeu

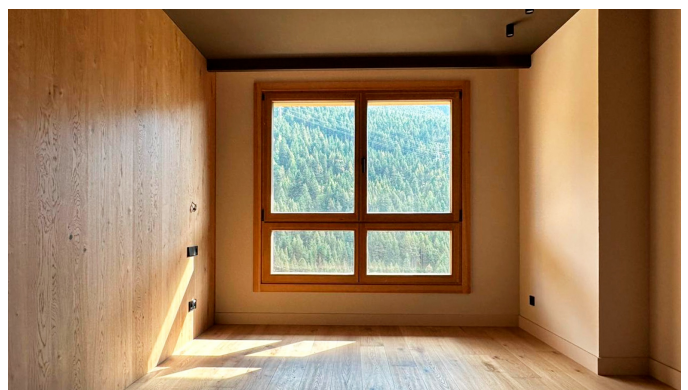
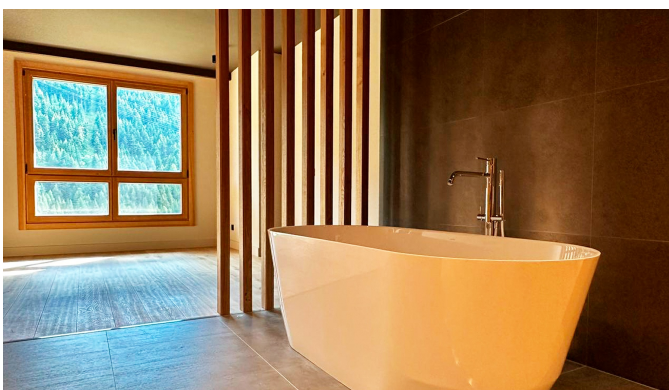
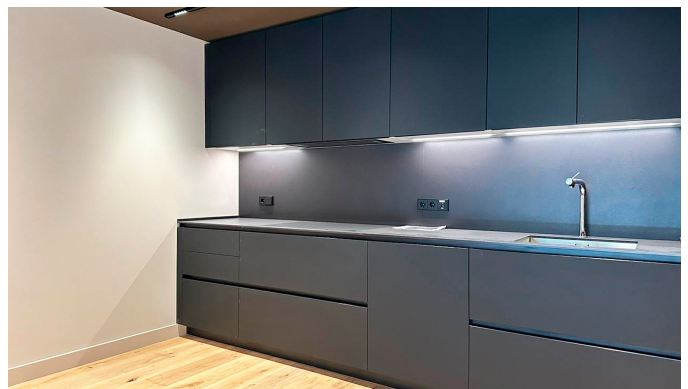
Andorra - Soldeu

Superficie	Habitaciones	Baños	Precio
120 m²	2	2	1.500.000 €

Contáctenos para recibir más información o solicitar una visita

 +376 872 222

 info@sir.ad



Sotheby's International Realty® is a registered trademark licensed to Sotheby's International Realty Affiliates LLC. Each Sotheby's International Realty® office is independently owned and operated.

Andorra Sotheby's International Realty
Calle Santa Anna, 14 AD700 Escaldes-Engordany Principado de Andorra
Tel: +376 872 222 · Email: info@sir.ad

www.andorra-sothebysrealty.com