

REF.:5738

Andorra | Sotheby's  
INTERNATIONAL REALTY

## Appartement nouvellement construit à acheter dans le centre d'Encamp

Andorra - Encamp

Superficie	Habitaciones	Baños	Precio
<b>100 m<sup>2</sup></b>	<b>3</b>	<b>2</b>	<b>435.000 €</b>

Contáctenos para recibir más información o solicitar una visita

+376 872 222

info@sir.ad



# Appartement nouvellement construit à acheter dans le centre d'Encamp

Andorra - Encamp

Superficie	Habitaciones	Baños	Precio
<b>100 m<sup>2</sup></b>	<b>3</b>	<b>2</b>	<b>435.000 €</b>

Contáctenos para recibir más información o solicitar una visita

 +376 872 222

 info@sir.ad

Promotion de nouveaux travaux en construction situés au milieu du village d'Encamp, l'un des quartiers résidentiels les plus importants du pays puisque le centre de la ville est situé à quelques kilomètres du centre névralgique du pays. Idéalement située au coeur du village, cette promotion est proche des écoles, des centres sportifs, des commerces, des services et des espaces verts. En plus d'offrir un accès rapide du centre de la ville à l'une des deux frontières (France/Espagne), et d'être dans la paroisse où se trouve le plus long domaine des Pyrénées et du sud de l'Europe. C'est une propriété de 100 m<sup>2</sup> avec un spacieux salon-salle à manger avec une cuisine entièrement équipée et ouverte sur le salon; sortie sur une terrasse de 4 m<sup>2</sup>. La zone nuit est divisée en trois chambres dont une en suite. L'autre chambre est également double, avec placards intégrés, et la troisième simple. Cette zone est complétée par une autre salle de bain complète. Les finitions matérielles et les équipements sont minimalistes, fonctionnels et de haute qualité, comme le chauffage au sol avec un système d'aérothermie ou similaire, les stores électriques ou les fenêtres à double vitrage. La cuisine avec le plan de travail silestone est entièrement équipée avec vitro, four, micro-ondes, lave-vaisselle et réfrigérateur. Son orientation est sud-est, donc en hiver le soleil brille toute la journée et le reste de l'année, jusqu'à midi. Pour votre confort total, cette propriété dispose de deux places de parking dans le même bâtiment.

## Características

- ✓ Parquet
- ✓ Doble vidre
- ✓ Terrassa
- ✓ Vistes a la muntanya
- ✓ Aigua calenta
- ✓ sòl radiant
- ✓ Armariis encastrats
- ✓ Calefacció
- ✓ Transport públic aprop
- ✓ Electrodomestics
- ✓ Ascensor adaptat cadira de rodes
- ✓ Assolellat
- ✓ Parking
- ✓ Vistes ciutat

REF.:5738

# Appartement nouvellement construit à acheter dans le centre d'Encamp

Andorra - Encamp

Superficie	Habitaciones	Baños	Precio
<b>100 m<sup>2</sup></b>	<b>3</b>	<b>2</b>	<b>435.000 €</b>

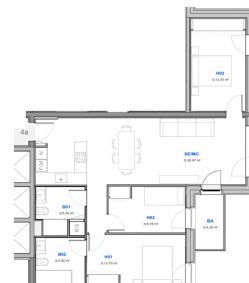
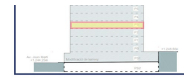
Contáctenos para recibir más información o solicitar una visita

+376 872 222

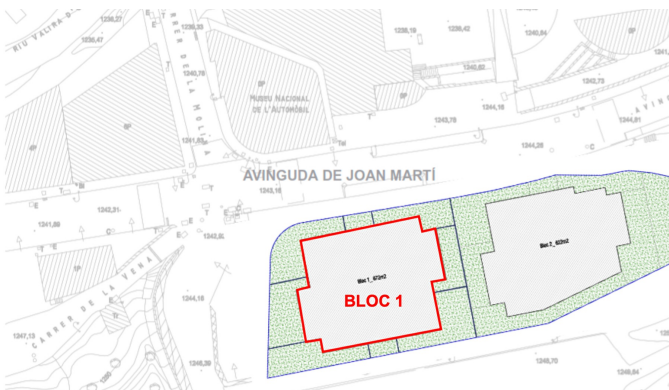
info@sir.ad



- 2 BANYS  
- 2 PLACES APARCAMENT



JUNT RESIDENCIAL EL CALCINERA  
PLANTA TERCER 4ª



Sotheby's International Realty® is a registered trademark licensed to Sotheby's International Realty Affiliates LLC. Each Sotheby's International Realty® office is independently owned and operated.