

REF.:5726

Andorra | Sotheby's
INTERNATIONAL REALTY

Apartamento de obra nueva para comprar en el centro de Encamp

Andorra - Encamp

Superficie	Habitaciones	Baños	Precio
100 m²	3	2	425.000 €

Contáctenos para recibir más información o solicitar una visita

+376 872 222

info@sir.ad



REF.:5726

Apartamento de obra nueva para comprar en el centro de Encamp

Andorra - Encamp

Superficie	Habitaciones	Baños	Precio
100 m²	3	2	425.000 €

Contáctenos para recibir más información o solicitar una visita

 +376 872 222

 info@sir.ad

Próxima Promoción de obra nueva en construcción ubicada en medio del pueblo de Encamp, una de las zonas residenciales más importantes del país ya que el centro de la villa se encuentra a pocos kilómetros del centro neurálgico del país. Idealmente ubicada en el corazón del pueblo, esta promoción se encuentra cerca de colegios, polideportivos, comercios, servicios y zonas verdes. Además de un rápido acceso desde el centro de la villa a cualquiera de las dos fronteras (Francia/España), y de ser en la Parroquia donde se encuentra el dominio más largo de los Pirineos y del sur de Europa. Se trata de un inmueble de 100 m2 con un espacioso salón-comedor con una cocina totalmente equipada y abierta al salón; salida a una terraza de 5 m2. La zona de noche está distribuida por tres habitaciones, una de ellas en suite. La otra habitación también es doble, con armarios empotrados y la tercera individual. Esta zona se complementa con otro baño completo. Los acabados materiales y equipamientos son minimalistas, funcionales y de alta calidad, tales como suelo radiante calefactado con sistema de aerotermia o similar, las persianas eléctricas o las ventanas de doble cristal. La cocina con la zona de trabajo de silestone viene totalmente equipada con vitro, horno, microondas, lavavajillas y nevera. Su orientación es sudeste perteneciente En invierno el sol da todo el día y el resto del año, hasta el mediodía. Para su total comodidad, esta propiedad dispone de dos plazas de parking en el mismo edificio.

Características

- ✓ Parquet
- ✓ Doble vidre
- ✓ Terrassa
- ✓ Parking
- ✓ Electrodomestics
- ✓ sòl radiant
- ✓ Armari encastats
- ✓ Aire condicionat
- ✓ Vistes ciutat
- ✓ Transport públic aprop
- ✓ Ascensor adaptat cadira de rodes
- ✓ Assolellat
- ✓ Calefacció
- ✓ Aigua calenta

REF.:5726

Apartamento de obra nueva para comprar en el centro de Encamp

Andorra - Encamp

Superficie	Habitaciones	Baños	Precio
100 m²	3	2	425.000 €

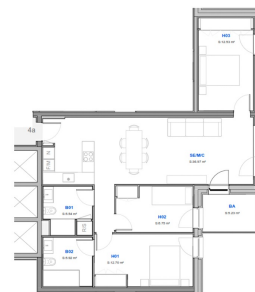
Contáctenos para recibir más información o solicitar una visita

+376 872 222

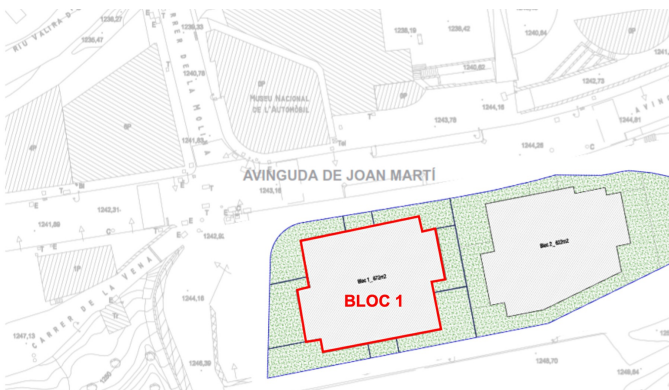
info@sir.ad



- 2 BANYS
- 2 PLACES APARCAMENT



JUNT RESIDENCIAL EL CALCINERA
PLANTA SEGONA 4ª



Sotheby's International Realty® is a registered trademark licensed to Sotheby's International Realty Affiliates LLC. Each Sotheby's International Realty® office is independently owned and operated.