

REF.:5726

Andorra | Sotheby's  
INTERNATIONAL REALTY

# Apartament d'obra nova per comprar al centre d'Encamp

Andorra - Encamp

Superficie	Habitaciones	Baños	Precio
<b>100 m<sup>2</sup></b>	<b>3</b>	<b>2</b>	<b>425.000 €</b>

Contáctenos para recibir más  
información o solicitar una visita

+376 872 222

info@sir.ad



# Apartament d'obra nova per comprar al centre d'Encamp

Andorra - Encamp

Superfície	Habitaciones	Baños	Precio
<b>100 m<sup>2</sup></b>	<b>3</b>	<b>2</b>	<b>425.000 €</b>

**Contáctenos para recibir más  
información o solicitar una visita** +376 872 222 info@sir.ad

Propera Promoció d'obra nova en construcció ubicada al bell mig del poble d'Encamp, una de les zones residencials més importants del país ja que el centre de la vila es troba a pocs kilòmetres del centre neuràlgic del país. Idealment ubicada al cor del poble, aquesta promoció es troba a prop de col·legis, poliesportius, comerços, serveis i zones verdes. A més tenir un ràpid accés des del centre de la vila a qualsevol de les dues fronteres (França/Espanya), i de ser a la Parròquia on es troba el domini més llarg dels Pirineus i del sud d'Europa. Es tracta d'un immoble de 100 m2 amb un espaiós saló-menjador amb una cuina totalment equipada i oberta al saló; sortida a una terrassa de 5 m2. La zona de nit està distribuïda per tres habitacions, de les quals una és en suite. L'altre habitació també és doble, amb armaris encastats, i la tercera individual. Aquesta zona es complementa amb un altre bany complet. Els acabats materials i equipaments són minimalistes, funcionals i d'alta qualitat, com ara el terra radiant calefaccionat amb sistema d'aerotèrmia o similar, les persianes elèctriques o les finestres de doble vidre. La cuina amb la zona de treball de silestone ve totalment equipada amb vitro, forn, microones, rentaplats i nevera. La seva orientació és sud-est pertant A l'hivern el sol dóna tot el dia i la resta de l'any, fins al migdia.. Per a la seva total comoditat, aquesta propietat disposa de dues places de parking al mateix edifici.

## Características

- ✓ Parquet
- ✓ Doble vidre
- ✓ Terrassa
- ✓ Parking
- ✓ Electrodomestics
- ✓ sòl radiant
- ✓ Armaris encastats
- ✓ Aire condicionat
- ✓ Vistes ciutat
- ✓ Transport públic aprop
- ✓ Ascensor adaptat cadira de rodes
- ✓ Assolellat
- ✓ Calefacció
- ✓ Aigua calenta



REF.:5726

# Apartament d'obra nova per comprar al centre d'Encamp

Andorra - Encamp

Superfície	Habitacions	Baños	Precio
<b>100 m<sup>2</sup></b>	<b>3</b>	<b>2</b>	<b>425.000 €</b>

Contáctenos para recibir más  
información o solicitar una visita

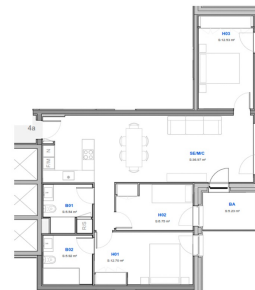
+376 872 222

info@sir.ad

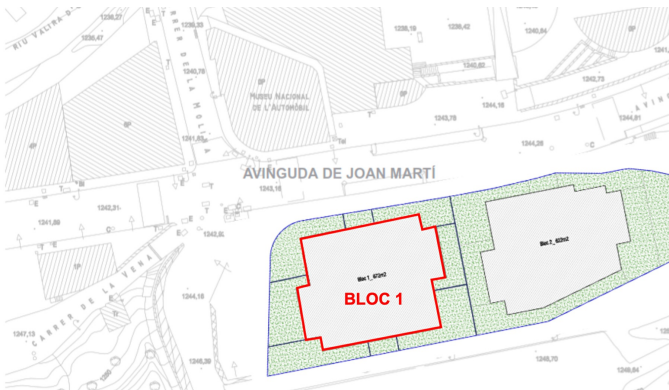


- 2 BANYS  
- 2 PLACES APARCAMENT

CARACTERÍSTICAS      SECCIO      UBICACIO



JUNT RESIDENCIAL EL CALCINERA  
PLANTA SEGONA 4ª



Sotheby's International Realty® is a registered trademark licensed to Sotheby's International Realty Affiliates LLC. Each Sotheby's International Realty® office is independently owned and operated.