

REF.:5704

Andorra | Sotheby's  
INTERNATIONAL REALTY

## Rés-do-chão de construção nova para comprar no centro de Encamp

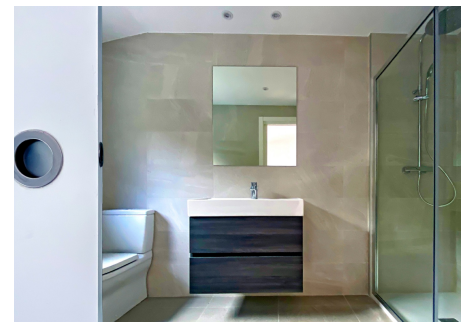
Andorra - Encamp

Superfície	Habitaciones	Baños	Precio
78 m <sup>2</sup>	2	2	435.000 €

Contáctenos para recibir más información o solicitar una visita

+376 872 222

info@sir.ad



# Rés-do-chão de construção nova para comprar no centro de Encamp

Andorra - Encamp

Superfície	Habitaciones	Baños	Precio
<b>78 m<sup>2</sup></b>	<b>2</b>	<b>2</b>	<b>435.000 €</b>

Contáctenos para recibir más información o solicitar una visita

+376 872 222

info@sir.ad

Próximo Promoção de novas obras em construção localizadas em plena aldeia de Encamp, uma das zonas residenciais mais importantes do país uma vez que o centro da vila se situa a poucos quilómetros do centro nevralgico do país. Idealmente localizada no coração da vila, esta promoção encontra-se próxima de escolas, polidesportivos, comércio, serviços e zonas verdes. Para além de proporcionar um acesso rápido desde o centro da vila a qualquer uma das duas fronteiras (França/Espanha), e estar na Freguesia onde se situa o maior domínio dos Pirenéus e do sul da Europa. É uma propriedade de 78 m2 com uma espaçosa sala de jantar com cozinha totalmente equipada e aberta para a sala de estar; saída para um grande terraço-jardim de 112 m2, de onde poderá desfrutar do sol e das vistas. A zona nocturna está dividida em dois quartos, um dos quais em suite. O outro quarto também é duplo, com roupeiros embutidos. Esta zona é complementada por mais uma casa de banho completa. Os acabamentos materiais e equipamentos são minimalistas, funcionais e de grande qualidade, como o piso radiante com sistema de aerotermia ou similar, os estores eléctricos ou as janelas com vidro duplo. A cozinha com zona de trabalho em silestone está totalmente equipada com vitrocerâmica, forno, micro-ondas, máquina de lavar loiça e frigorífico. Sua orientação é noroeste, por isso aproveitará o sol principalmente à tarde e à noite. Para seu total conforto, este imóvel possui uma vaga de garagem no mesmo prédio.

## Características

- ✓ Parquet
- ✓ Doble vidre
- ✓ Terrassa
- ✓ Vistes a la muntanya
- ✓ Aigua calenta
- ✓ sòl radiant
- ✓ Armaris encastrats
- ✓ Calefacció
- ✓ Transport públic aprop
- ✓ Electrodomestics
- ✓ Ascensor adaptat cadira de rodes
- ✓ Assolellat
- ✓ Jardí
- ✓ Vistes ciutat
- ✓ Parking cobert



REF.:5704

# Rés-do-chão de construção nova para comprar no centro de Encamp

Andorra - Encamp

Superfície	Habitaciones	Baños	Precio
<b>78 m<sup>2</sup></b>	<b>2</b>	<b>2</b>	<b>435.000 €</b>

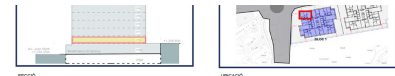
Contáctenos para recibir más información o solicitar una visita

+376 872 222

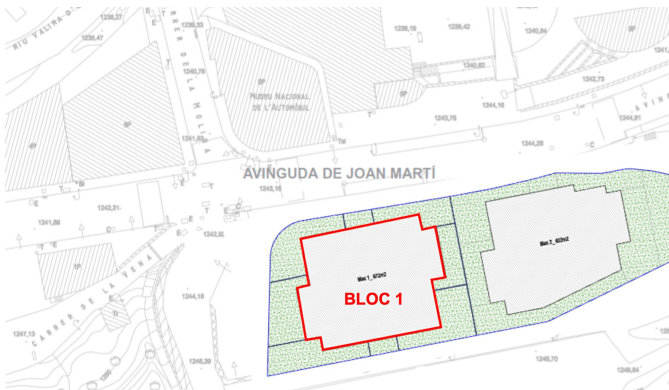
info@sir.ad



- 2 BANYS  
- 1 PLAÇA APARCAMENT



COMUNITAT RESIDENCIAL EL CALCINERA  
PLANTA BAIXA 1ª



Sotheby's International Realty® is a registered trademark licensed to Sotheby's International Realty Affiliates LLC. Each Sotheby's International Realty® office is independently owned and operated.