

REF.:5349

Andorra | Sotheby's  
INTERNATIONAL REALTY

## Xalet-Torre per comprar a Pal

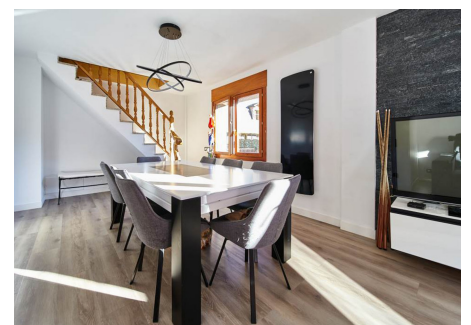
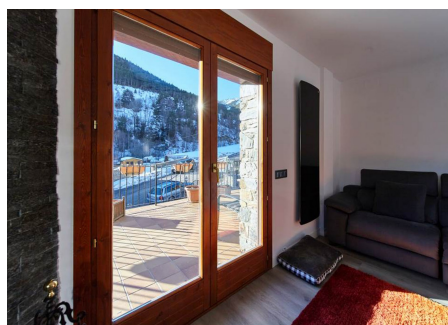
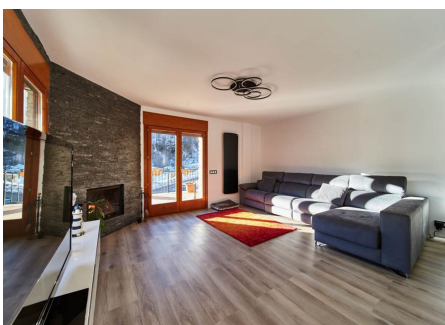
Andorra - Pal

Superficie	Habitaciones	Baños	Precio
240 m <sup>2</sup>	4	2	1.299.000 €

Contáctenos para recibir más información o solicitar una visita

 +376 872 222

 info@sir.ad



**REF.:5349**

# Xalet-Torre per comprar a Pal

Andorra - Pal

Superficie	Habitaciones	Baños	Precio
<b>240 m<sup>2</sup></b>	<b>4</b>	<b>2</b>	<b>1.299.000 €</b>

**Contáctenos para recibir más información o solicitar una visita** +376 872 222 info@sir.ad

Aquest encantador xalet de muntanya en venda d'uns 240 m2 construïts amb la seva gran parcel·la de 516 m2, es troba perfectament situat en l'històric poble de Pal (La Massana), amb la seva famosa església romànica del segle XI, Sant Climent de Pal, i a poca distància de les pistes d'esquí de Vallnord Pal-Arinsal, que es poden veure des de la propietat. El xalet es divideix en 3 plantes, que han guardat el seu estil típic de muntanya tot afegint-hi els equipaments necessaris pel confort modern més exclusiu. S'accedeix a la casa per la planta de carrer, on hi trobem un llarg rebedor amb armaris encastats per poder guardar-hi roba i calçat, donant pas a l'escala que ens du a la primera planta on hi ha un lluminós saló-menjador, envoltat de finestres, amb llar de foc de llenya, zona de menjador, i sortida a la gran terrassa que dona sobre el jardí. La cuina està completament equipada amb molts armaris i calaixos en fusta d'estil rústic. En aquesta mateixa planta hi ha un bany complet amb dutxa i una sala de bugaderia amb espai per a diversos equipaments. En la segona planta, trobem la zona de descans amb tres habitacions dobles, i una individual, tres d'elles amb armaris encastats. Les habitacions gaudeixen de meravelloses vistes sobre el jardí i les muntanyes del voltant de Pal. També tenim en aquesta planta un bany complet amb banyera. Totes les persianes de la casa són elèctriques, els acabats són de bona qualitat, terres de ceràmica en tota la primera planta, i de gres a la planta superior. En el gran jardí que envolta la majoria de la casa, s'hi troba també una zona de porxada amb barbacoa exterior. El garatge tancat disposa de dues o tres places per aparcar a més de lloc per emmagatzemar altres diversos. La porta del garatge i la de la tanca exterior són totalment automàtiques. Molt assolellada, ben comunicada, tranquil·la i amb un encant natural, la propietat té, a més, un fantàstic potencial gràcies a la seva ubicació.

## Características

REF.:5349

Andorra | Sotheby's  
INTERNATIONAL REALTY

## Xalet-Torre per comprar a Pal

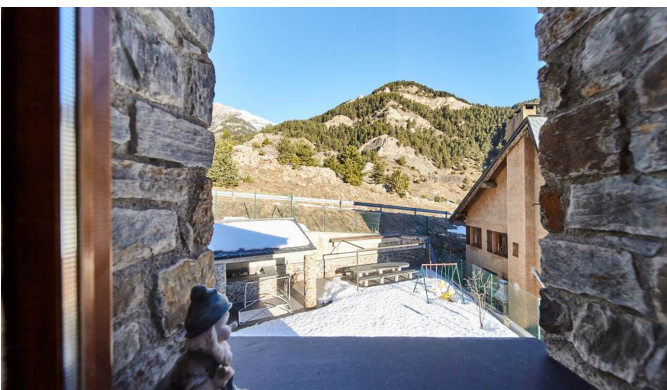
Andorra - Pal

Superficie	Habitaciones	Baños	Precio
240 m <sup>2</sup>	4	2	1.299.000 €

Contáctenos para recibir más información o solicitar una visita

+376 872 222

info@sir.ad



Sotheby's International Realty® is a registered trademark licensed to Sotheby's International Realty Affiliates LLC. Each Sotheby's International Realty® office is independently owned and operated.

Andorra Sotheby's International Realty  
Calle Santa Anna, 14 AD700 Escaldes-Engordany Principado de Andorra  
Tel: +376 872 222 · Email: info@sir.ad

www.andorra-sothebysrealty.com