

REF.:522

Andorra | Sotheby's  
INTERNATIONAL REALTY

## Maisonferme à acheter à Os de Civis

Andorra - Os de Civis

Superficie | Habitaciones | Baños | Precio  
**811 m<sup>2</sup>** | **5** | **3** | **Consultar €**

Contáctenos para recibir más  
información o solicitar una visita

 +376 872 222

 info@sir.ad





# Maisonferme à acheter à Os de Civis

Andorra - Os de Civis

Superficie	Habitaciones	Baños	Precio
<b>811 m<sup>2</sup></b>	<b>5</b>	<b>3</b>	<b>Consultar €</b>

**Contáctenos para recibir más información o solicitar una visita** +376 872 222 info@sir.ad

Cette belle maison de montagne à acheter est située à Os de Civis, appartenant à la commune de Les Valls de Valira, région de l'Alt Urgell. Situé à proximité d'Andorre. La ville est située à seulement 8 km de Sant Julià de Lòria (Andorre) et à 23 km de La Seu d'Urgell (Lleida). Os de Civis est l'un des villages les plus beaux et les mieux conservés des Pyrénées, c'est pourquoi on peut encore y voir des maisons médiévales. De plus, depuis le village, vous pourrez rejoindre l'église romane de Sant Pere et Santa Margarida, qui était autrefois un château. La propriété est enregistrée comme auberge-restaurant bien qu'elle serve actuellement de maison. La propriété a une superficie totale construite de 811 m<sup>2</sup> divisée en deux bâtiments et un grand terrain de 2 158 m<sup>2</sup>, entièrement clôturé. Le premier bâtiment se compose de trois étages de 222 m<sup>2</sup> chacun, plus un grenier de 20 m<sup>2</sup> et deux lofts, un de 51,90 m<sup>2</sup> et un autre de 25 m<sup>2</sup>. La maison dispose d'une double isolation (thermique et acoustique), dans tous les murs et en toiture. Le deuxième bâtiment annexe a une superficie de 125 m<sup>2</sup>. Ce partiellement rénové, isolé et avec un nouveau revêtement de sol. Au rez-de-chaussée se trouve le garage pouvant accueillir quatre voitures, un atelier de bricolage, une buanderie et une fantastique cave à vin. La buanderie et la cave disposent de sorties extérieures indépendantes qui mènent directement à une terrasse au bord de la rivière. Le premier étage est entièrement rénové. On y accède par un grand hall tant à l'intérieur que depuis le jardin. Cet étage se compose d'un grand salon entièrement extérieur de 55 m<sup>2</sup> avec une cheminée avec récupération de chaleur, une cuisine spacieuse entièrement équipée, un service de courtoisie et deux chambres en suite, dont une avec un grand dressing. Le deuxième étage est diaphane. Elle se compose d'un grand espace de 160 m<sup>2</sup>, le tout avec un grenier en bois de 51,90 m<sup>2</sup>. Dans le même appartement il y a un appartement avec entrée intérieure et extérieure et indépendante. Cet appartement a une superficie de 60 m<sup>2</sup>, avec une cuisine entièrement équipée, un séjour avec cheminée, deux chambres, une salle de bain complète et une buanderie. L'appartement dispose également d'un grenier de 20m<sup>2</sup> composé d'une pièce de 11,30m<sup>2</sup>, avec deux placards de 4,5m<sup>2</sup> et 4,20m<sup>2</sup> et d'un grenier de 25m<sup>2</sup>. L'un des attraits de cette ville, comme nous l'avons mentionné ci-dessus, est son emplacement : à seulement 28 km se trouve le "Club de Golf Aravell" et à 68 km se trouve l'important "Real Club de Golf de la Cerdanya" (Puigcerdà). Cette situation exclusive favorise le flux touristique tout au long de l'année (afflux important de public andorran, espagnol, français, néerlandais et allemand, entre autres). Le caractère éminemment touristique d'Os de Civis attire différents types de public, aussi bien des pêcheurs, des chasseurs, des randonneurs, des cyclistes (amoureux de la montagne en général) qu'un public plus exclusif qui organise des rassemblements de motos, de voitures classiques, etc. Les activités récréatives ne se limitent pas à l'été, bien au contraire : à quelques kilomètres d'Os de Civis se trouvent de nombreuses pistes de ski (espagnoles, françaises et andorranes). Nous pouvons souligner La Molina, Masella, Porté Puymorens, Els Angles, Font Romeu, Grandvalira, etc. Os de Civis vous offre la possibilité de profiter de tous les bienfaits de la nature sans laisser de côté le confort et le luxe de la vie citadine.

## Características

- ✓ Terrassa
- ✓ Balcó
- ✓ Calefacció
- ✓ Parking
- ✓ Jardí
- ✓ Vistes a la muntanya
- ✓ Transport públic aprop
- ✓ Vistes ciutat
- ✓ Llar de foc
- ✓ Zona verda
- ✓ Parking porta automàtica
- ✓ Visibilitat

REF.:522

Andorra | Sotheby's  
INTERNATIONAL REALTY

## Maisonferme à acheter à Os de Civis

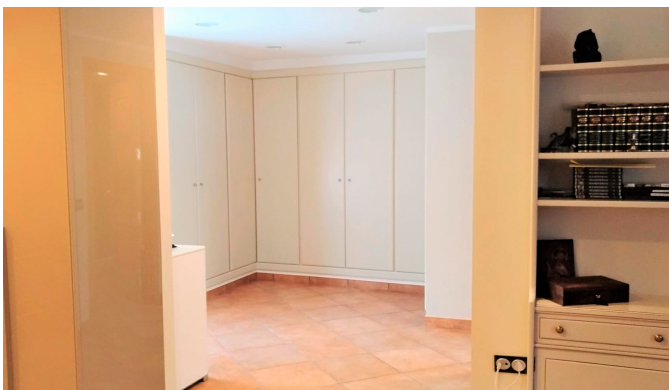
Andorra - Os de Civis

Superficie | Habitaciones | Baños | Precio  
**811 m<sup>2</sup>** | **5** | **3** | **Consultar €**

Contáctenos para recibir más  
información o solicitar una visita

 +376 872 222

 info@sir.ad



Sotheby's International Realty® is a registered trademark licensed to Sotheby's International Realty Affiliates LLC. Each Sotheby's International Realty® office is independently owned and operated.

Andorra Sotheby's International Realty  
Calle Santa Anna, 14 AD700 Escaldes-Engordany Principado de Andorra  
Tel: +376 872 222 · Email: info@sir.ad

[www.andorra-sothebysrealty.com](http://www.andorra-sothebysrealty.com)