

REF.:6187

Andorra | Sotheby's  
INTERNATIONAL REALTY

# Exclusiu xalet de doble habitatge a la venta a Escaldes

Andorra - Escaldes-Engordany

Superficie	Habitaciones	Baños	Precio
<b>1774 m<sup>2</sup></b>	<b>7</b>	<b>8</b>	<b>11.600.000 €</b>

Contáctenos para recibir más  
información o solicitar una visita

 +376 872 222

 info@sir.ad





# Exclusiu xalet de doble habitatge a la venda a Escaldes

Andorra - Escaldes-Engordany

Superfície	Habitaciones	Baños	Precio
<b>1774 m<sup>2</sup></b>	<b>7</b>	<b>8</b>	<b>11.600.000 €</b>

Contáctenos para recibir más información o solicitar una visita

 +376 872 222

 info@sir.ad

Descobreix aquest increïble xalet ubicat a Escaldes-Engordany, que ofereix vistes impressionants de tota la vall i gaudeix de sol durant tot el dia. Situat a només cinc minuts del centre, aquest edifici destaca per la seva amplitud, amb una superfície construïda total d'aproximadament 1774 m<sup>2</sup>, dividida en dues unitats residencials gairebé iguals, una de 905 m<sup>2</sup> i l'altra de 869 m<sup>2</sup>, cadascuna distribuïda en tres plantes soterrànies i tres plantes sobre rasant, accessibles per escales i ascensor. A la planta baixa del primer habitatge, trobaràs una generosa sala d'estar amb un gran finestral que dona accés a una terrassa que envolta tot l'edifici, juntament amb un menjador i una cuina espaiosa equipada amb illa. Aquesta planta també compta amb un rebedor, un bany de cortesia, una segona terrassa, i un garatge per a dos cotxes. La distribució de la planta baixa del segon habitatge és pràcticament idèntica. A la primera planta de l'habitatge 1, hi ha un distribuïdor que comunica amb dues suites, una d'elles, amb un gran finestral similar al de la sala d'estar. Ambdós banys de les suites disposen de doble pica i vàter separat. En canvi, la primera planta de l'habitatge 2 presenta tres habitacions, una d'elles en suite amb bany segregat, i dues habitacions addicionals que comparteixen un bany complet. L'àtic del primer habitatge inclou una suite amb terrassa i una zona d'emmagatzematge, mentre que l'àtic de l'habitatge 2 és similar, però ofereix un bany diferent. Els tres nivells soterranis de l'edifici proporcionen zones d'aparcament, trasters i espai tècnic. A més, el nivell soterrani -3, accessible només a peu, ofereix espai per emmagatzematge i un ampli espai diàfan que pot ser aprofitat per ambdós habitatges, amb l'habitatge 1 proporcionant una major superfície útil. Aquesta és una oportunitat única d'adquirir un immoble excepcional en una ubicació privilegiada, amb tot el que necessites per a una vida còmoda i plena de confort. Ideal tant per a famílies com per a aquells que busquen un refugi de luxe amb vistes inigualables.

## Características

- ✓ Planta diàfana
- ✓ Balcó
- ✓ Vistes a la muntanya
- ✓ Zona verda
- ✓ Edificable
- ✓ Parking
- ✓ Transport públic aprop
- ✓ Parking cobert
- ✓ Assolellat
- ✓ Jardí
- ✓ Vistes ciutat
- ✓ Terrassa

REF.:6187

Andorra | Sotheby's  
INTERNATIONAL REALTY

# Exclusiu xalet de doble habitatge a la venta a Escaldes

Andorra - Escaldes-Engordany

Superfície	Habitaciones	Baños	Precio
<b>1774 m<sup>2</sup></b>	<b>7</b>	<b>8</b>	<b>11.600.000 €</b>

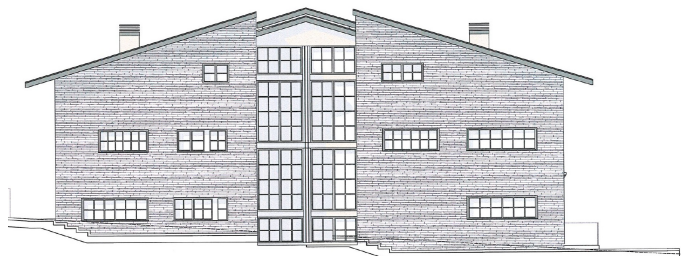
Contáctenos para recibir más  
información o solicitar una visita

+376 872 222

info@sir.ad



Alçat Sud



Alçat Est

Sotheby's International Realty® is a registered trademark licensed to Sotheby's International Realty Affiliates LLC. Each Sotheby's International Realty® office is independently owned and operated.

Andorra Sotheby's International Realty  
Calle Santa Anna, 14 AD700 Escaldes-Engordany Principado de Andorra  
Tel: +376 872 222 · Email: info@sir.ad

[www.andorra-sothebysrealty.com](http://www.andorra-sothebysrealty.com)