

REF.:6155

Andorra | Sotheby's  
INTERNATIONAL REALTY

# Xalet per comprar a Els Cortals d'Encamp

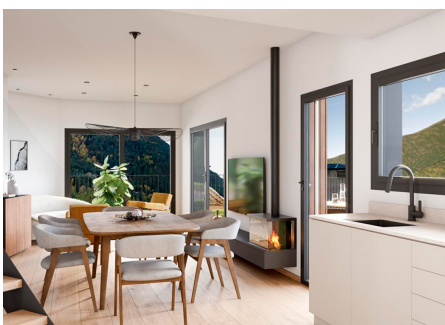
Andorra - Els Cortals d'Encamp

Superficie	Habitaciones	Baños	Precio
248 m <sup>2</sup>	3	3	1.170.000 €

Contáctenos para recibir más información o solicitar una visita

+376 872 222

info@sir.ad



# Xalet per comprar a Els Cortals d'Encamp

Andorra - Els Cortals d'Encamp

Superfície	Habitaciones	Baños	Precio
<b>248 m<sup>2</sup></b>	<b>3</b>	<b>3</b>	<b>1.170.000 €</b>

Contáctenos para recibir más información o solicitar una visita

 +376 872 222

 info@sir.ad

Casa de recent construcció situada a Els Cortals d'Encamp, un veritable refugi de tranquil·litat i comoditat. Amb una superfície construïda de 248m<sup>2</sup> i una impressionant terrassa d'80m<sup>2</sup>, aquesta propietat és perfecta per als amants de l'espai i la natura. La casa disposa de tres plantes ben distribuïdes, amb un ampli saló menjador que destaca per la seva elegant llar de foc i la seva sortida directa al jardí, ideal per gaudir dels dies de sol i les vesprades a l'aire lliure. La cuina, dissenyada en un estil obert, s'integra perfectament amb el saló menjador, creant un ambient acollidor i funcional per a la vida diària. El primer pis alberga tres habitacions en suite, cadascuna amb el seu propi bany, la qual cosa garanteix privacitat i confort per a tots els membres de la família o convidats. A la planta de dia, també hi ha un pràctic servei de cortesia, afegint un toc de comoditat a l'espai. La propietat compta amb un ampli garatge amb capacitat per a quatre cotxes, assegurant que mai us faltará espai per a vehicles o equipament. Gaudiu de vistes espectaculars i llum natural durant tot el dia, fent d'aquesta casa un lloc ideal per viure, relaxar-se i gaudir de la bellesa dels entorns naturals d'Encamp. No deixeu passar l'oportunitat d'adquirir aquesta joia immobiliària i transformar-la en la vostra llar somiada.

## Características

- Llar de foc
- Armari encastats
- Parking
- Llar de foc
- Càmeres de seguretat
- Assolellat
- Jardí
- Zona verda
- Doble vidre
- Terrassa
- Vistes a la muntanya



REF.:6155

# Xalet per comprar a Els Cortals d'Encamp

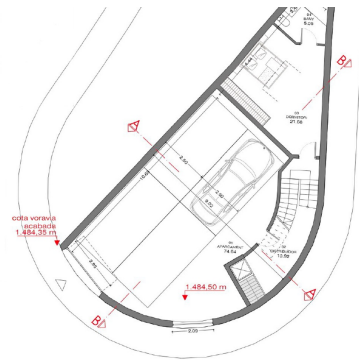
Andorra - Els Cortals d'Encamp

Superficie	Habitaciones	Baños	Precio
<b>248 m<sup>2</sup></b>	<b>3</b>	<b>3</b>	<b>1.170.000 €</b>

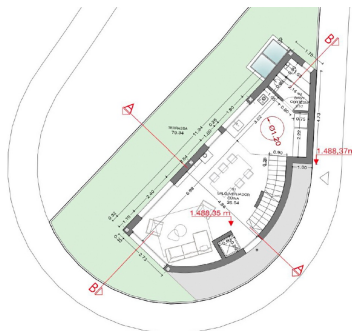
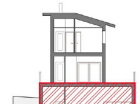
Contáctenos para recibir más información o solicitar una visita

+376 872 222

info@sir.ad



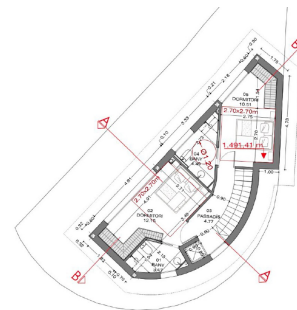
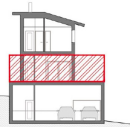
PIANTA SOTERRANI



PIANTA BAIXA  
Sup. Construcció 35,29 m<sup>2</sup>  
Sup. Útil 40,11 m<sup>2</sup>

\*Valeu lluminació garatge  
\*Foto accés

Superfície parcel·la	132,24 m <sup>2</sup>
Superfície edificació	55,29 m <sup>2</sup>
Superfície llurs sublocació	82,55 m <sup>2</sup>



PIANTA PRIMERA  
Sup. Construcció 55,29 m<sup>2</sup>  
Sup. Útil 33,39 m<sup>2</sup>



Sotheby's International Realty® is a registered trademark licensed to Sotheby's International Realty Affiliates LLC. Each Sotheby's International Realty® office is independently owned and operated.