

REF.:6136

# Casa adosada de nueva construcción para comprar en Aravell

España - Aravell

|                          |              |          |                  |
|--------------------------|--------------|----------|------------------|
| Superficie               | Habitaciones | Baños    | Precio           |
| <b>181 m<sup>2</sup></b> | <b>3</b>     | <b>2</b> | <b>560.000 €</b> |

Contáctenos para recibir más información o solicitar una visita

+376 872 222

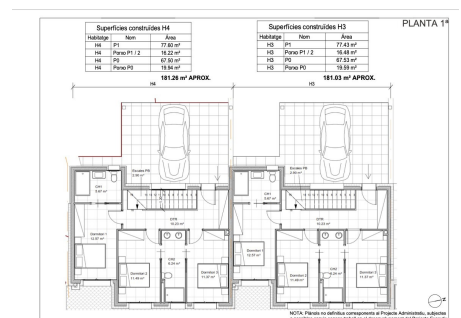
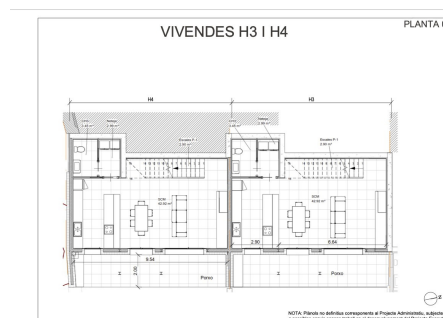
info@sir.ad



NOTA: Renders no definitius corresponents al Projecte Administratiu, sut a possibles canvis segons treball en el desenvolupament del Projecte Ex



NOTA: Renders no definitius corresponents al Projecte Administratiu, sut a possibles canvis segons treball en el desenvolupament del Projecte Ex



# Casa adosada de nueva construcción para comprar en Aravell

España - Aravell

|                          |              |          |                  |
|--------------------------|--------------|----------|------------------|
| Superficie               | Habitaciones | Baños    | Precio           |
| <b>181 m<sup>2</sup></b> | <b>3</b>     | <b>2</b> | <b>560.000 €</b> |

**Contáctenos para recibir más información o solicitar una visita** +376 872 222 info@sir.ad

Descubre la perfecta combinación de comodidad y naturaleza en estas exclusivas casas adosadas situadas en Aravell, justo enfrente del bello campo de golf. Con una superficie construida de unos 170 m<sup>2</sup>, estas viviendas ofrecen un diseño moderno y funcional, ideal para disfrutar de un estilo de vida relajado. Cada casa cuenta con un amplio jardín privado de unos 200 m<sup>2</sup>, un espacio idóneo para disfrutar de agradables momentos exteriores, organizar reuniones familiares o simplemente relajarse en un entorno natural. La luminosidad y distribución abierta del interior crean un ambiente acogedor y versátil, perfecto para adaptarse a sus necesidades. Además, cada vivienda incluye un parking cubierto, brindando la conveniencia que mereces para proteger a tu vehículo de las inclemencias del tiempo. Situadas en una ubicación privilegiada, estas casas adosadas son ideales tanto para residentes permanentes como para aquellos que buscan un retiro de vacaciones en un entorno tranquilo y espectacular.

## Características

- ✓ Calefacció
- ✓ Vistes a la muntanya
- ✓ Doble vidre
- ✓ Parking
- ✓ Zona verda
- ✓ Armaris encastrats
- ✓ Jardí
- ✓ Parking cobert
- ✓ Assolellat

REF.:6136

# Casa adosada de nueva construcción para comprar en Aravell

España - Aravell

| Superficie               | Habitaciones | Baños    | Precio           |
|--------------------------|--------------|----------|------------------|
| <b>181 m<sup>2</sup></b> | <b>3</b>     | <b>2</b> | <b>560.000 €</b> |

**Contáctenos para recibir más  
información o solicitar una visita**

 +376 872 222

 [info@sir.ad](mailto:info@sir.ad)

Sotheby's International Realty® is a registered trademark licensed to Sotheby's International Realty Affiliates LLC. Each Sotheby's International Realty® office is independently owned and operated.