

REF.:6134

Casa adosada de nueva construcción para comprar en Aravell

España - Aravell

Superficie **176 m²** | Habitaciones **3** | Baños **2** | Precio **560.000 €**

Contáctenos para recibir más información o solicitar una visita

+376 872 222

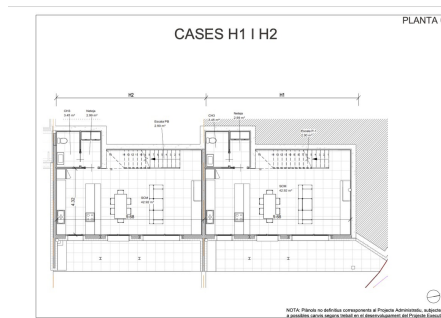
info@sir.ad



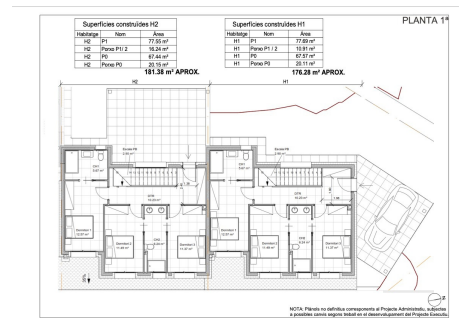
NOTA: Renders no definitius corresponents al Projecte Administratiu, sul a possibles canvis segons treball en el desenvolupament del Projecte Ex



NOTA: Renders no definitius corresponents al Projecte Administratiu, sul a possibles canvis segons treball en el desenvolupament del Projecte Ex



NOTA: Renders no definitius corresponents al Projecte Administratiu, sul a possibles canvis segons treball en el desenvolupament del Projecte Ex



NOTA: Renders no definitius corresponents al Projecte Administratiu, sul a possibles canvis segons treball en el desenvolupament del Projecte Ex

Casa adosada de nueva construcción para comprar en Aravell

España - Aravell

Superficie	Habitaciones	Baños	Precio
176 m²	3	2	560.000 €

Contáctenos para recibir más información o solicitar una visita

 +376 872 222

 info@sir.ad

Descubre la perfecta combinación de comodidad y naturaleza en estas exclusivas casas adosadas ubicadas en Aravell, justo frente al hermoso campo de golf. Con una superficie construida de aproximadamente 170 m², estas viviendas ofrecen un diseño moderno y funcional, ideal para disfrutar de un estilo de vida relajado. Cada casa cuenta con un amplio jardín privado de alrededor de 200 m², un espacio idóneo para disfrutar de agradables momentos al aire libre, organizar reuniones familiares o simplemente relajarse en un entorno natural. La luminosidad y distribución abierta del interior crean un ambiente acogedor y versátil, perfecto para adaptarse a tus necesidades. Además, cada vivienda incluye un parking cubierto, brindando la conveniencia de que mereces para proteger tu vehículo de las inclemencias del tiempo. Situadas en una ubicación privilegiada, estas casas adosadas son ideales tanto para residentes permanentes como para aquellos que buscan un retiro vacacional en un entorno tranquilo y espectacular.

Características

- Aire condicionat
- Jardí
- Parking cobert
- Armaris encastrats
- Calefacció
- Vistes a la muntanya
- Camp de golf
- Assolellat
- Parking
- Zona verda
- Doble vidre
- Aigua calenta

REF.:6134

Casa adosada de nueva construcción para comprar en Aravell

España - Aravell

Superficie	Habitaciones	Baños	Precio
176 m²	3	2	560.000 €

**Contáctenos para recibir más
información o solicitar una visita**

 +376 872 222

 info@sir.ad

Sotheby's International Realty® is a registered trademark licensed to Sotheby's International Realty Affiliates LLC. Each Sotheby's International Realty® office is independently owned and operated.